

DIESES DOKUMENT HERUNTERLADEN, SPEICHERN UND WEITERGEBEN - DRINGEND

Von [simplelists](#) (Dank an Mark Crispin Miller)

Hinweis zur Übersetzung: Dies ist eine Übersetzung eines englischen Textes, die nur zu Informationszwecken erstellt wurde. Die meisten Links sind auf englischsprachige Dokumente. Den Lesern wird empfohlen, mit Vorsicht vorzugehen, auf falsche Übersetzungen der verwendeten Begriffe zu achten und eigene Nachforschungen anzustellen, da diese Informationen keinen Ersatz für professionelle medizinische Beratung darstellen.

MÖGLICHES GEGENMITTEL FÜR V-SERUM UND DIE AKTUELLE SPITZE DER PROTEINANSTECKUNG:

- **SURAMINE**
- **KIEFERNNADEL-TEE**

Dr. Judy Mikovits (**1 Min. MP4 angehängt**) enthüllte, dass die Ärzteschaft die ganze Zeit über das Gegenmittel gegen die Ansteckung gewusst hat - eine Ansteckung, die jetzt von Tausenden von Menschen gesehen wird, die das Serum nicht genommen haben, sondern einfach in engem Kontakt mit anderen waren, die den Impfstoff genommen haben.

(Das Wort "Serum" wird hier verwendet, da offensichtlich die Möglichkeit, die Einnahme des Impfstoffs zu vermeiden, darin besteht, zu sagen "Ich bin allergisch gegen das Serum").

Wenn die Ärzteschaft und die politischen Promotoren sich von der Impfpflicht befreien wollen, geben sie sich immer einen legalen Ausweg, während sie die "Bürger" dazu drängen, sich impfen zu lassen.

"Ich bin allergisch gegen das Serum" ist eine ihrer Lösungen.

Einige Menschen haben das Serum eingenommen. Aber die Spike-Protein-Ansteckung, die jetzt in großer Zahl von denjenigen erlebt wird, die das Serum nicht genommen haben, sondern einfach einen Verwandten oder Freund besucht haben, der es genommen hat, ist völlig neu und beispiellos.

Was sind die Nebeneffekte dieser Ansteckung?

- Massive Kopfschmerzen
- Plötzliche Mikrokumpen und Blutergüsse im ganzen Körper.
- Ungewöhnlich starke Menstruationszyklen bei jungen und postmenopausalen Frauen
- Fehlgeburten
- Reduzierte Muttermilch
- Sterilität bei Frauen und Männern
- Haustiere, die kurz nachdem ihre Besitzer das Serum erhalten haben, sterben.

Hören Sie sich an, wie 5 Ärzte über diesen ungewöhnlichen Beginn von Symptomen sprechen, die derzeit bei Tausenden von Menschen zu beobachten sind:

[5 Ärzte sind sich einig, dass Covid19-Injektionen biologische Waffen sind und diskutieren, was man dagegen tun kann](#) (auf Englisch)

Das Antidot gegen Ansteckung

Das Gegenmittel gegen die Ansteckung, das den oberen Rängen des medizinischen Establishments und Insidern der elitären Klasse seit fast 100 Jahren bekannt ist, heißt **Suramin**, eine isolierte Verbindung, die ursprünglich aus einem Extrakt aus Kiefernadelöl gewonnen wurde.

Es ist nur per Injektion erhältlich und war ein streng gehütetes Geheimnis, das während dieser "Pandemie" nicht für die breite Masse zugänglich gemacht wurde, aber es ist eine wirksame Lösung für Parasiten und Viren vieler Arten sowie für eine breite Palette anderer Erkrankungen.

Doch jetzt kann jeder von dieser Lösung profitieren, indem er sich den Ursprung der Wurzel zunutze macht, den **Kiefernadeltee**, ein Gegenmittel, das heute frei in den immergrünen Wäldern und Gärten vieler Menschen zu finden ist. (Quellen zum Kauf sind ebenfalls unten aufgeführt).

Wie kann dieses einfache Mittel bei einem scheinbar unüberwindbaren Zustand so gut funktionieren?

Es besteht ein direkter Zusammenhang zwischen **Suramin** (dem isolierten Extrakt), Kiefernadeltee (einem Heißwasserextrakt aus Kiefern-, Tannen-, Zedern- und Fichtennadeln) und Kiefernöl (das durch ein Wasserdampfdestillationsverfahren aus den Nadeln von ätherischem Öl gewonnen wird).

Alle drei Produkte sind von den Eigenschaften von Nadelbaumnadeln abgeleitet.

Persönlich denke ich, dass es besser ist, die natürliche Quelle des ganzen Krauts zu bekommen, als einen winzigen Teil eines Extrakts. Es gibt viele andere Vorteile, die von dem ganzen Kraut abgeleitet werden können, die von der isolierten Chemikalie abwesend sein werden.

Ich habe beobachtet, dass Menschen, die einen hohen Gesundheitszustand haben, weder durch das Serum noch durch die Ansteckung der Übertragung beeinträchtigt werden. Ihr Immunsystem scheint sich zu diesem Zeitpunkt gegen die Nebenwirkungen zu wehren. Im Winter, wenn die Spitzenproteine in ihrem Körper mit neuen Krankheitserregern konfrontiert werden, werden wir alle unser wahres Gesundheitsniveau entdecken.

Jeder, der sich nicht um seine Gesundheit kümmert oder erschöpft ist (was man heute von vielen von uns sagen kann), ist in unterschiedlichem Maße betroffen.

Dem Suramin im Kiefernadeltee auf der Spur

Hier ist die Spur der Wissenschaft und der Daten, die die abgeleitete Beziehung zwischen Kiefernadeln und Suramin ("das Elite-Antidot" gegen mikrobielle Krankheiten) zeigt - und auch ein potenzielles Antidot für die von der Spike-Protein-Ansteckung Betroffenen bietet (aus Gründen, die in den folgenden Daten erklärt werden):

[Anmerkung des Übersetzers: Die englischen und deutschen Einträge (<https://de.wikipedia.org/wiki/Suramin>) für Suramin auf Wikipedia unterscheiden sich, daher gebe ich hier beide an:]

Version anglaise :

<https://en.wikipedia.org/wiki/Suramin>

“**Suramin** is a *medication* used to treat *African sleeping sickness* and *river blindness*.^{[1][2]} It is the treatment of choice for sleeping sickness without *central nervous system* involvement.^[3] It is given by *injection into a vein*.^[4]

Suramin causes a fair number of side effects.^[4] Common side effects include nausea, vomiting, *diarrhea*, headache, skin tingling, and weakness.^[2] Sore palms of the hands and soles of the feet, trouble seeing, *fever*, and abdominal pain may also occur.^[2] Severe side effects may include *low blood pressure*, *decreased level of consciousness*, *kidney problems*, and *low blood cell levels*.^[4] It is unclear if it is safe when *breastfeeding*.^[2]

Suramin was made at least as early as 1916.^[5] It is on the *World Health Organization's List of Essential Medicines*, the safest and most effective medicines needed in a *health system*.^[6] In the United States it can be acquired from the *Centers for Disease Control* (CDC).^[3] The cost of the medication for a course of treatment is about US\$27.^[7] In regions of the world where the disease is common suramin is provided for free by the *World Health Organization* (WHO).^[8]”

Deutsche Version:

<https://fr.wikipedia.org/wiki/Suramine>

“Der Wirkstoff Suramin ist hochgradig toxisch für Zellen. Seine Anwendung geht mit dem Risiko erheblicher Nebenwirkungen einher, tötet jedoch bei geeigneter Dosierung die Parasiten ab. Die Medizin verfügte damit Anfang der 1920er-Jahre erstmals über ein wirksames Mittel gegen die *Schlafkrankheit*, die bis dahin in weiten Teilen Afrikas mit verheerenden *Epidemien* grassierte. Die Tests in Ostafrika führte der *Robert-Koch*-Schüler *Friedrich Karl Kleine* durch. Suramin hat sich seither auch bei anderen *Trypanosomen*-Krankheiten bewährt. Außerdem wurde es erfolgreich zur Bekämpfung der *Onchozerkose* angewendet, einer verbreiteten tropischen Wurmerkrankung, die zur *Flussblindheit* führt.

Seit einiger Zeit wird Suramin als Therapeutikum gegen das *HI-Virus* und verschiedene *Krebs*-Erkrankungen klinisch erprobt, *Lymphome*, *Lungen*-, *Nieren*- und *Prostatakarzinome*. Seine inhibitorische Wirkung auf die *Heparanase* ist in diesem Zusammenhang bekannt und ein möglicher Mechanismus.^[5]

Eine neue Entdeckung ist, dass Suramin in *Leberzellen* den programmierten Zelltod (*Apoptose*) deutlich hemmen kann, obwohl es diesen in anderen Geweben fördert. Akutes *Leberversagen* kann bei *Hepatitis-B*-Infektionen und Medikamenten- oder Pilzvergiftungen auftreten, ein tödlich verlaufender Vorgang, gegen den es noch keine medikamentöse Therapie gibt.^[6]”

Suramin steht der medizinischen Gemeinschaft seit fast 100 Jahren zur Verfügung. Eine Zusammenfassung seiner antioxidativen Vorteile wird in diesem Bericht - 100 Years of Suramin - vorgestellt (PDF im Anhang und [hier herunterladbar](#)).

Die wichtigsten Teile dieser Zusammenfassung werden im Folgenden mit entsprechenden Nachweisen dargestellt:

SURAMIN, EIN PRODUKT DER FRÜHEN MEDIZINISCHEN CHEMIE

"Als Suramin 1922 zur Behandlung der afrikanischen Schlafkrankheit eingeführt wurde, war es eines der ersten Antiinfektiva, die in einem Programm der medizinischen Chemie entwickelt wurden. Ausgehend von der antitrypanosomalen Wirkung des 1904 von Paul Ehrlich synthetisierten Farbstoffs Trypanblau stellte Bayer eine Reihe farbloser und stärker wirksamer Derivate her. Molekül 205 war Suramin (Abb. 1), das 1916 von Oskar Dressel, Richard Kothe und Bernhard Heymann synthetisiert wurde. Die Schlafkrankheit (auch bekannt als humane afrikanische Trypanosomiasis [HAT]) stand damals an der Spitze der Forschung und war keine vernachlässigte Krankheit wie heute, und die Entwicklung von Suramin war ein Durchbruch auf dem aufstrebenden Gebiet der Chemotherapie."

Lesen Sie nun den folgenden Absatz aus der gleichen Arbeit mit dem Titel **"(Too) many targets in Suramin's 100 years"**, um seine Eigenschaften als Gegenmittel gegen Spike-Protein-Ansteckung (abgeleitet von mRNA, die die Anweisungen zur Replikation eines Spike-Proteins in anderen Zellen gibt) zu verstehen:

"Suramin vermindert darüber hinaus die Aktivitäten einer großen Anzahl von Enzymen, die an der Synthese und Modifikation von DNA und RNA beteiligt sind: DNA-Polymerasen (103, 104), RNA-Polymerasen (103, 105, 106), Reverse Transkriptase (18, 103), Telomerase (67) und Enzyme, die am Auf- und Abwickeln der DNA beteiligt sind (107, 108), werden durch Suramin gehemmt, ebenso wie Histon- und Chromatin-modifizierende Enzyme wie Protein-Chromoboxen (109), Methyltransferasen (110) und Histon-Deacetylasen Sirtuine (111)."

Dies ist die medizinische Sprache für die Hemmung der unangemessenen Replikation und Modifikation von RNA und DNA.

Dieser Kommentar im PDF zeigt auch die Fähigkeit von Suramin, Mikrogerinnsel zu hemmen:

"Suramin hat auch inhibitorische Effekte gegen Komponenten der Gerinnungskaskade gezeigt (71, 130)..."

Übermäßige Gerinnung führt zu Blutgerinnseln, Minigerinnseln, Schlaganfällen und abnormal starken Menstruationszyklen.

Das ist der Grund, warum so viele Menschen jetzt an Blutgerinnseln sterben, nachdem sie das Serum erhalten haben, und warum andere jetzt unerklärliche Blutergüsse haben, nachdem sie mit jemandem in Kontakt gekommen sind, der das Serum genommen hat.

Etwas wird von einem zum anderen übertragen, wahrscheinlich durch die Atmung, ergänzt durch eine Art sympathische Resonanz oder Pheromonausstrahlung.

Die Art und Weise der Übertragung ist an dieser Stelle nicht klar, aber sie findet auf jeden Fall statt.

Dieses Phänomen ist kein Zufall; diese Symptome waren schon lange bekannt, bevor dieses Serum der Öffentlichkeit vorgestellt wurde. Impfstoffstudien werden seit Jahrzehnten durchgeführt.

Warum entschied man sich, einen völlig neuen Ansatz mit mRNA ohne Tierversuche zu testen, also den Menschen als ersten Wirksamkeitstest zu verwenden?

US Center for Disease Control: 3.486 Todesfälle - 86.080 Verletzungen in den USA bis 17. April 2021 durch COVID-Injektionen in 4 Monaten: Mehr impfstoffbedingte Todesfälle als in den letzten 15 Jahren zusammen (en anglais)

Europäische Arzneimittelbehörde: 7.766 TODESFÄLLE 330.218 VERLETZUNGEN: Europäische Datenbank für unerwünschte Arzneimittelwirkungen für COVID-19 "Impfstoffe" (en anglais)

Eine offensichtliche Täuschung

Jedes natürliche Medikament mit 0,01% dieser Todesfälle und Nebenwirkungen wäre sofort vom Markt genommen worden. Die Tatsache, dass unsere Fachleute und politischen Entscheidungsträger diese Täuschung weiterhin zulassen, zeigt, dass diese Täuschung beabsichtigt ist.

Die Oberschicht der Ärzteschaft wirbt für dieses Programm in der Öffentlichkeit, während sie sich selbst davon ausnimmt und dann ihr eigenes persönliches Gegenmittel einnimmt, um nicht von der Ansteckung durch die Übertragung betroffen zu sein.

Seit wann ist es akzeptabel, mit einer "Droge" Tausende von Menschen zu töten und Hunderttausende weitere zu verstümmeln? Warum finden wir das akzeptabel? Warum vertrauen wir immer noch den Medien und den medizinischen Assistenten, die sich diesen Schwindel ausgedacht haben? Wann wird es genug sein?

Das Gegengift des Volkes

Jetzt haben die Menschen das Gegenmittel, und es ist leicht verfügbar in Form von Kiefernadeltee. Woher wissen wir das? Denn Suramin wird aus den Ölen der Kiefernadeln gewonnen.

Die ganze Pflanzenquelle (Nadeln) ist dem einfachen Extrakt (Suramin) überlegen - denn die Nadeln haben eine vollständige Ergänzung der Phytonährstoffe, die viele zusätzliche Vorteile bieten, die der Extrakt nicht bieten kann.

Hier ist die direkte Verbindung zwischen Suramin und Kiefernadeltee:

Suramin wird von Trypanblau abgeleitet

[Übersetzung der englischen Version:] "Trypanblau" wird von Ditoluidin (C₁₄H₁₆N₂) abgeleitet. Trypanblau heißt so, weil es Trypanosomen abtötet, Parasiten, die vor allem für die Schlafkrankheit verantwortlich sind. Ein Analogon von Trypanblau, Suramin, wird in der Pharmazie gegen Trypanosomiasis eingesetzt.

Trypanrot und Trypanblau wurden erstmals 1904 von dem deutschen Chemiker Paul Ehrlich synthetisiert."

Trypanblau ist ein Derivat von Toluol, das ein Derivat von Kiefernöl ist.

"Die Verbindung wurde erstmals 1837 durch Destillation von Kiefernöl durch den polnischen Chemiker Philip Walter (de) isoliert, der sie "Retinnaphte" nannte.

Ich persönlich erinnere mich daran, dass vor vielen Jahren ein Mediziner ein Pine-Sol-Bad verwendete, um den Körper von Parasiten zu befreien.

Trypanblau ist ein Derivat von Toluol, das ein Derivat von Kiefernöl ist.

„Toluol wurde erstmals von Pierre-Joseph Pelletier und Filip Neriusz Walter 1837 isoliert. Pelletier fand die Verbindung in dem Gas, das von der Rinde der See-Kiefer (damals Pinus maritima) emittiert wird. Pelletier nannte die Substanz Retinaphtha, nach dem Kiefernharz.“

Ich persönlich erinnere mich daran, dass vor vielen Jahren ein Mediziner ein Pine-Sol-Bad verwendete, um den Körper von Parasiten zu befreien.

"Pine-Sol" basierte auf Kiefernöl, als es 1929 entwickelt wurde und während seines Aufstiegs zu nationaler Popularität in den 1950er Jahren[3]. Seit 2016 enthalten die im Handel erhältlichen Pine-Sol-Produkte jedoch kein Kiefernöl mehr, um die Kosten zu senken[4]" (Quelle: Wikipedia)

KIEFERNNADELTEE

Dennoch bietet Kiefernadeltee einen ähnlichen, wenn nicht sogar überlegenen Nutzen, was zum Teil an der Tatsache liegt, dass es sich um einen direkten süßen Extrakt aus dem ganzen Kraut handelt, der viele Eigenschaften intakt lässt, die durch übermäßige Hitze während der Destillation und weiterer Zerlegung seiner vielen Nährstoffkomponenten zerstört werden könnten.

Ich habe letzten Herbst junge Douglas-Tannennadeln geerntet und füge sie seit zwei Monaten meiner morgendlichen Teemischung hinzu. Es muss eine instinktive Entscheidung gewesen sein. Ich habe erst letzte Woche von Suramin erfahren.

Der Douglasiennadeltee, den ich trinke, gibt mir einen Energieschub und stärkt das Immunsystem.

Kiefernadeln sind reich an den Vitaminen C und A, neben vielen anderen Verbindungen, die eine lange Liste von Vorteilen bieten:

Eine koreanische Studie aus dem Jahr 2011 zeigte, dass die Verwendung von Kiefernadeln in Tee der beste Weg ist, um die antioxidativen Vorteile von Kiefernadeln zu nutzen.

Die Studie ergab, dass die Heißwasserextraktion von Proanthocyanidinen und Catechinen aus Kiefernadeln im Vergleich zu chemischen Extraktionsverfahren die höchsten Werte an antioxidativen Vorteilen bot.

Es gibt weitere bekannte Vorteile, die Kiefernadeltee und Tee aus anderen Nadelbäumen gemeinsam haben, darunter:

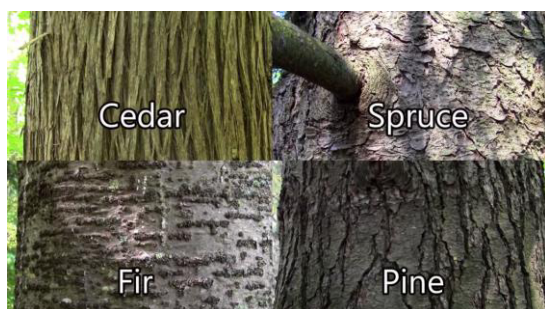
- | | | |
|----------------------|------------------|--------------------------|
| • Analgetikum | • Antiseptisch | • Abschwellende s Mittel |
| • Antibakteriell | • Antitussivum | • Entgiftende |
| • Antimykotikum | • Antitumor | • Desinfektionsmittel |
| • Entzündungshemmend | • Antiviral | • Diuretikum |
| • Antimikrobiell | • Aromatisch | • Expectorant |
| • Antioxidans | • Adstringierend | |

- Immuno-Modulator
- Verbessert die Durchblutung
- Belebend
- Lymphatisch
- Entspannend
- Entlastet bei nervöser Erschöpfung und Müdigkeit
- Erleichtert Muskelkater
- Wiederherstellende
- Tonic

Kräuterkundige auf der ganzen Welt kennen seit langem die Vorteile dieses einfachen natürlichen Tees. Kiefernadeltee wird seit Jahrtausenden auf der ganzen Welt für medizinische Zwecke verwendet.

Video: [Kiefernadeltee](#) (auf Englisch; 3 min)

Video: [Auf der Suche nach Wild Foods - Kiefer / Fichte / Zeder / Tanne - Immergrüne Tees](#) (auf Englisch)



Einige Vorsichtsmaßnahmen:

Seien Sie vorsichtig mit der [Eiben-Kiefer](#) (die keine echte Kiefer ist und giftig sein kann, obwohl sie einige [medizinische Eigenschaften](#) hat).

[Zypresse](#) sollte als ätherisches Öl nicht in hohen Dosen verwendet werden, ist aber ansonsten normalerweise unbedenklich.

Die [Ponderosa-Kiefer](#) ist nicht gut für Kühe, vor allem weil beobachtet wurde, dass, wenn trächtige Kühe die Nadeln fressen, das Kalb stirbt, aber sie hat eine lange Geschichte von gesundheitlichen Vorteilen für den Menschen für Atemwegserkrankungen, Schnitte, Wunden, Verbrennungen, etc.

Die allermeisten Nadelbäume werden seit Jahrtausenden zu medizinischen Zwecken verwendet und haben sich hervorragend bewährt. Lernen Sie Ihre Bäume kennen. Sie können eine Hausapotheke voller gesundheitlicher Vorteile für Sie und Ihre Familie sein.

Die allermeisten Nadelbäume werden seit Jahrtausenden zu medizinischen Zwecken verwendet und haben sich hervorragend bewährt. Lernen Sie Ihre Bäume kennen. Sie können eine Hausapotheke voller gesundheitlicher Vorteile für Sie und Ihre Familie sein.

Kiefern-, Fichten-, Zedern- und Tannennadeltee ist vielleicht der einfachste Weg, um die vielen Vorteile immergrüner Bäume zu erhalten, sowie einen natürlichen Schutz vor den ungesunden Nachbeben der heutigen fortschrittlichen Proteine.

Kombinieren Sie mit anderen Kräutern, falls gewünscht, um zusätzliche Vorteile und Geschmacksrichtungen zu erhalten.

Quellen für Kiefernadeln (USA)

Es gibt nur einen US-Lieferanten (Etsy) für Tannennadeln (neben der Ernte Ihre eigenen), die ich weiß, von so weit mit 3 Qualität Inserate, die jeweils von einem anderen Ostküste wildcrafter:

<https://www.etsy.com/listing/966522916/eastern-white-pine-needles-1-lb>

<https://www.etsy.com/uk/listing/728484784/blue-ridge-mountains-pine-needles-2>

<https://www.etsy.com/listing/681617302/north-eastern-appalachian-white-pine-tea>

Hier ist der wichtigste Referenzlink für neue Wildcrafter, wenn sie ihre Pflanzen veröffentlichen: <https://www.etsy.com/listing/235866986/pine-needles-fresh-cut-or-dried>

DOSIERUNG

3 Tassen pro Tag oder mehr des gewünschten Geschmacks (basierend auf der Menge der Nadeln, die in eine französische Presse oder Teekanne gegeben werden) mit etwa 1-3 Esslöffeln Nadeln pro Tasse fast kochendem Wasser. Dies ist eine Wartungs- und Gesundheitsdosis.

Größere Mengen von Nadeln in Wasser können zu therapeutischen Zwecken verwendet werden. Wenn der Tee für Ihr System zu säurehaltig erscheint (wegen des Vitamin C), mäßigen Sie die Menge und ergänzen Sie den Tee mit alkalisierenden Lebensmitteln und dunkelgrünen Kräutern oder Meeresgemüse.

Abschließende Bemerkung

Verstehen Sie, dass wir klug genug sind, unsere eigenen Lösungen zu finden und diese anzuwenden. Diejenigen, die bereit sind, proaktive Schutzmaßnahmen zu ergreifen, ihre Gesundheit zu erhalten und selbständiger zu werden, werden erfolgreich aus dieser Zeit des Wandels und der Transformation hervorgehen.

Wir werden diejenigen sein, die die kommende Welt mit einem neuen Fokus auf das Gemeinwohl allen Lebens überall gestalten werden. Die alte Mentalität, die durch die begrenzte Seele oben ausgedrückt wird, wird nicht toleriert. Diese Mentalität und diejenigen, die sie beherbergen, werden verschwinden wie die Dunkelheit vor der nahenden Morgendämmerung.

Es ist wahr, dass viele mit der vorbeiziehenden Nacht abreisen werden, aber diejenigen, die bleiben, werden umso heller leuchten.

Tun Sie Ihren Teil. Kümmern Sie sich zuerst um sich selbst und versuchen Sie dann, denjenigen zu helfen, die bereit sind, zuzuhören und sich am Wiederaufbau zu beteiligen.
